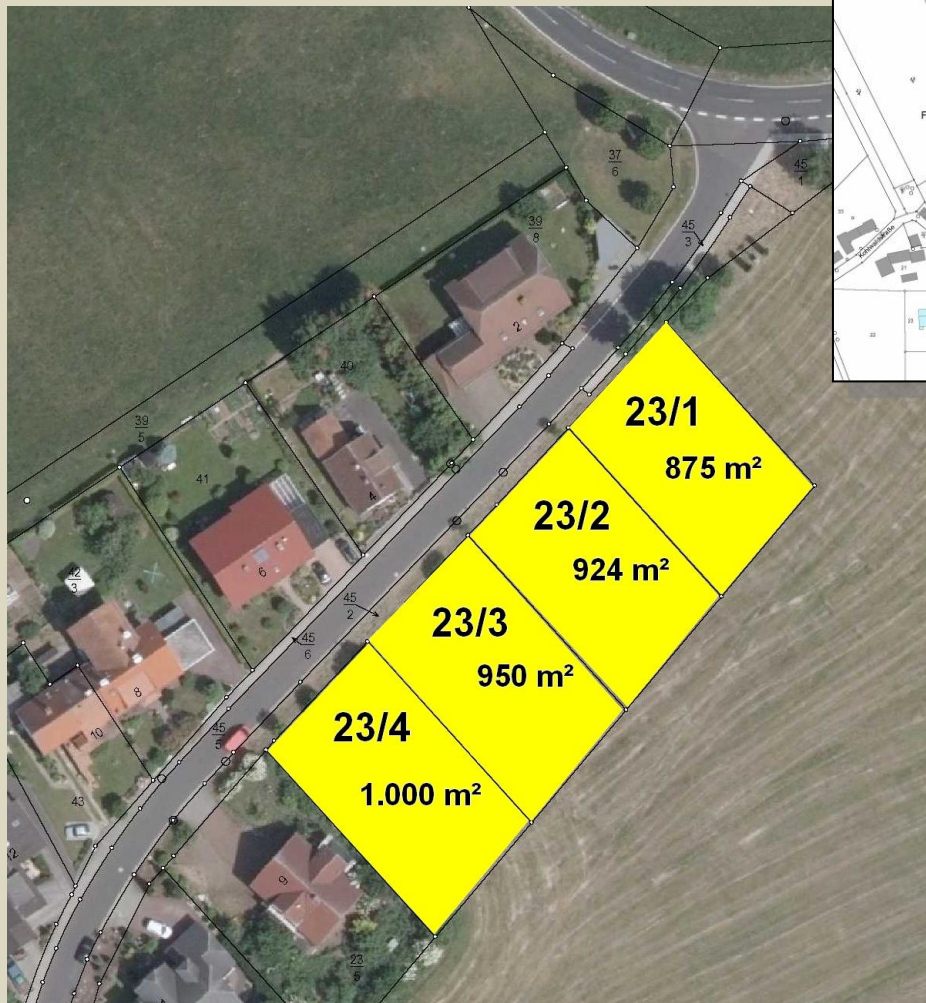


# Ortsteil Kauppen Baugrundstücke „Winterbergstraße“



| Bezeichnung            | Größe                | Preis       |
|------------------------|----------------------|-------------|
| Flur 3, Flurstück 23/1 | 875 m <sup>2</sup>   | 24.499,06 € |
| Flur 3, Flurstück 23/2 | 924 m <sup>2</sup>   | 25.871,01 € |
| Flur 3, Flurstück 23/3 | 950 m <sup>2</sup>   | 26.598,99 € |
| Flur 3, Flurstück 23/4 | 1.000 m <sup>2</sup> | 27.998,93 € |

Im Gegensatz zu den in den anderen Ortsteilen angebotenen Grundstücken, sind in den Preisen bereits die Wasser- und Abwasserhausanschlusskosten – allerdings ohne den Reinigungs- und Übergabeschacht – enthalten.

Die Kosten für dessen Errichtung kommen noch hinzu. Im Rahmen des Grundstückskaufvertrags wird hierfür eine Vorauszahlung in Höhe von 2.500,00 € beträgt und mit den tatsächlichen Baukosten verrechnet wird.

Abweichend von den anderen Baugebieten kommt zum Kaufpreis noch die naturschutzrechtliche Ausgleichsabgabe hinzu. Deren Höhe richtet sich u. a. nach der Größe der Grundstücksfläche, die durch die zu errichtenden baulichen Anlagen (Wohnhaus, Garagen, Zufahrten...) versiegelt wird. Sie wird durch die Untere Naturschutzbehörde des Landkreises Fulda festgelegt.