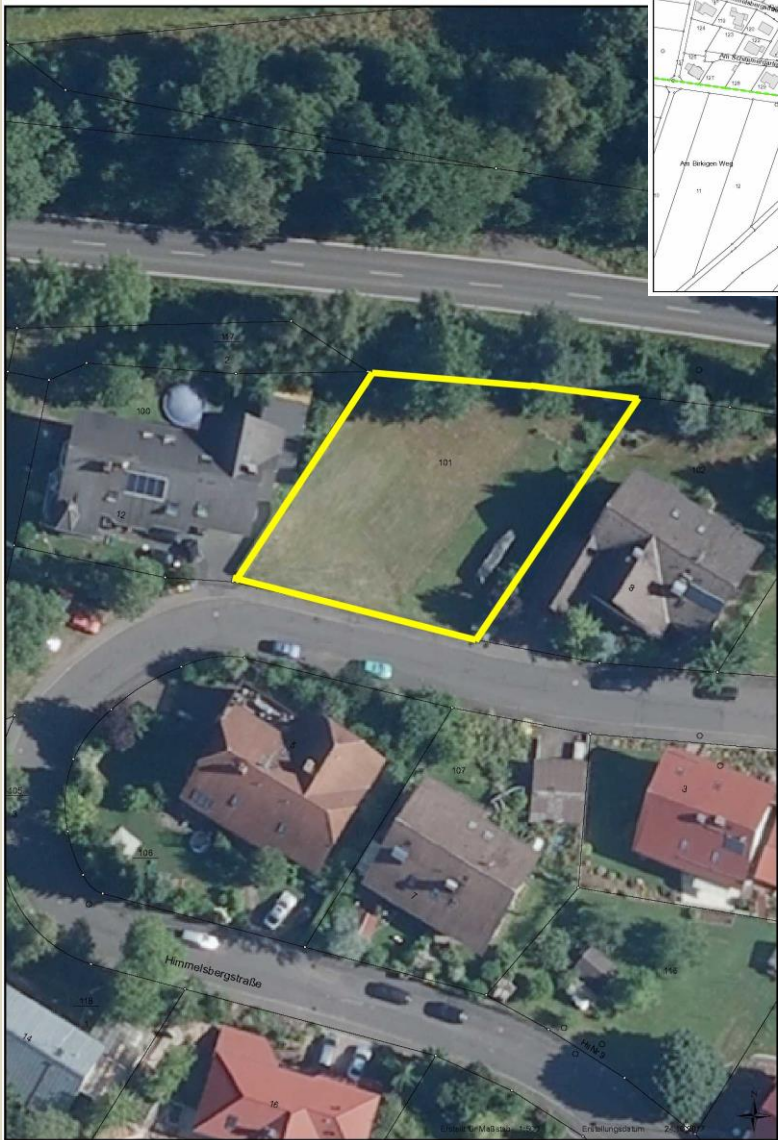
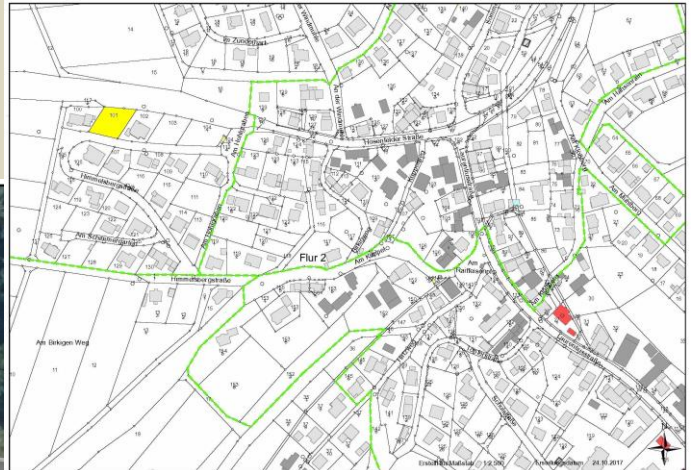


Ortsteil Giesel - Verkauf von Privat

Folgendes Grundstück steht in Giesel von privater Seite zum Verkauf.

Bitte wenden Sie sich bei Interesse an Herrn Paulmann, Tel. 06655 – 97031 / op@nhf.de. Er leitet Ihre Kontaktdaten dann an den Verkäufer weiter.



Lage: Himmelsbergstraße 10
Gemarkung Giesel,
Fl. 3, FISt. 101

Größe: 922 m²

Erschließungszustand:
voll erschlossen